

مشروع
رعاية المسنين

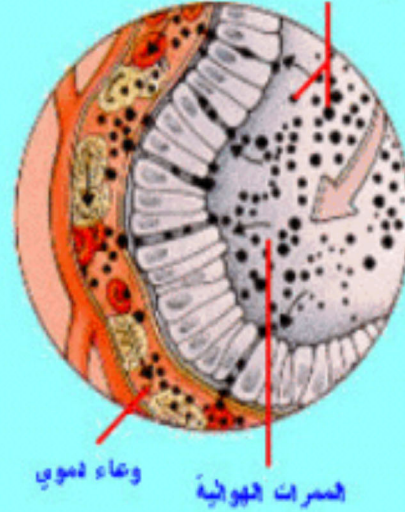


سرطان الرئة Bronchial Carcinoma



صورة توضيحية لكيفية دخول
مسببات السرطان إلى الرئة مع الهواء

جزيئات مسببات السرطان
(دخان السجائر)



تعرض الممرات الهوائية على نحو متواصل لمسببات
السرطان، هو أحد الأسباب الرئيسية لسرطان الرئة

برنامج المجتمع المحلي لتأهيل المعوقين

(جمعية المرأة الخيرية) - مخيم البص - قرب عيادة الأنروا

ص.ب: 76 صور، لبنان

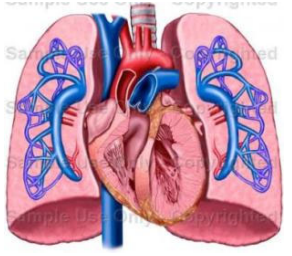
بريد الكتروني: scdpwho@gmail.com

الفحوصات المطلوبة:

1. صورة أشعة للصدر
Chest X -RAY

2. صورة متقطعة للصدر
CT Scan

3. صور مغناطيسية للصدر
MRI



for Chest

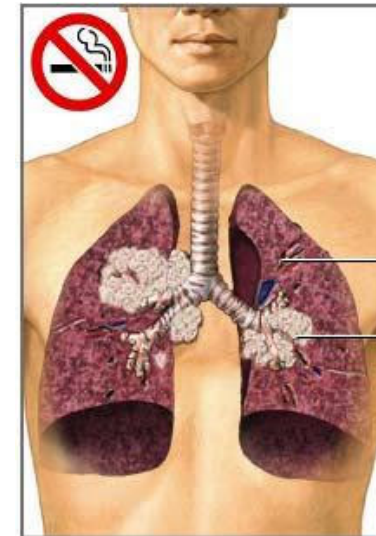
4. أخذ خزعة من العقد اللمفاوية وأخذ خزعة
من البلغم.

العلاج

1. العلاج الشعاعي.

2. العلاج الكيميائي من خلال الأمصال.

3. العلاج بالجراحة: إستئصال مكان الورم.



Lungs (of a smoker)

Cancer

الأورام تنقسم إلى قسمين (الحميد والخبيث).

| وجه المقارنة | الورم الحميد | الورم الخبيث |
|---------------------------------------|----------------------------------------------------------|-------------------------------------------------------------------|
| طبيعة النمو | بطيء النمو | سريع النمو |
| طبيعة الانتشار | بطيء الانتشار | سريع الانتشار |
| التواصل والتركز | متواصل ومتركز في أماكن محددة | لا يتواصل ويمتد بدون أن يتركز في مكان محدد |
| التأثير على وظيفة الخلايا المجاورة | قليل التأثير | قد يؤثر بشكل كبير |
| إمكانية التجدد في حالة إزالته جراحياً | نادر ما يتجدد بعد إزالته. | كثير وغالباً ما يرجع وينتشر بعد إزالته |
| خطورته على حياة المصاب | لا يسبب الوفاة إلا إذا ظهر في بعض أجزاء الجسم مثل الدماغ | يسبب الوفاة ولكن يمكن التحكم به والتقليل من انتشاره ولكل أجل كتاب |

الأسباب التي تؤدي إلى مرض السرطان

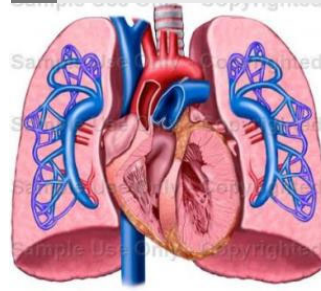
هناك تحولات جينية تتحكم في نمو الخلية تؤدي إلى انقلاب السيطرة على نمو الخلايا وذلك عبر بعض الفيروسات أو دخول مواد كيميائية وهي من مصدرين:

- 1- الغذاء، العلاج والتدخين وهذه عوامل مساعدة لظهور سرطان المعدة والرئة.
- 2- التعرض الطويل لأشعة الشمس فوق البنفسجية، وأشعة أكس X-Ray.

سرطان الرئة

يُعتبر سرطان الرئة الأكبر فتكاً في معظم البلدان وهو يصيب الأشخاص من عمر ٤٠ سنة وما فوق ومتوسط العيش

سرطان الرئة



بعد الإصابة به تتراوح ما بين ٦ أشهر إلى ٥ سنوات في نحو ١٠% من المصابين.

العوامل المساعدة على حدوث مرض سرطان الرئة

١. التدخين.
٢. العمر (فوق 40 سنة)
٣. القابلية الوراثية.
٤. التعرض لأشعة الشمس فوق البنفسجية.
٥. التعرض لأشعة أكس X-Ray.

أنواع سرطان الرئة من ناحية الخلية:

١. الخلايا الصغيرة: تتطور بشكل سريع إلى خارج الرئتين ويمكن أن يصيب العظام والكبد والدماغ ويمكنه أن يصل إلى أوردة الصدر السطحية وإنتفاخ في أسفل العنق وهو يمكن علاجه من خلال العلاج الكيميائي والشعاعي.



٢. الخلايا الكبيرة: وتتميز بـ ٨٠% من سرطانات الشعب والرئتين وتظهر من خلال السعال المتواصل والإنهاك والتعب وآلام في القفص الصدري وُصاق يحتوي على دم وصغير تنفسي، إلتهاب متقيح في غشاء الرئة. وعند تدهور الحالة يُصبح هناك فقدان للشهية، نحول، حرارة ويُمكن أن نُشخص المرض من خلال التصوير الشعاعي للرئتين وأخذ خزعة من البُصاق.

العوارض والعلامات السريرية

١. سُعال حاد وجاف يمكن أن يترافق مع نزيف دموي.
٢. ضيق التنفس.
٣. صوت خشن.
٤. إختناق.
٥. صعوبة في التنفس.
٦. تورم في الرقبة أحياناً.
٧. إستمرار الألم الصدري.
٨. إستسقاء رئوي.



منذ إنتقال المرض خارج الجهاز التنفسي تظهر الأمراض التالية:

١. نقص الوزن، قلة الشهية للأكل.
 ٢. الوهن والتعب والضعف العام.
 ٣. تضخم العقد اللمفاوية وخاصة فوق عظم الترقوة ومنتصف الصدر.
 ٤. إنتقال المرض إلى الدماغ والأسرع في الإنتشار إلى الدماغ هي الخلايا الصغيرة.
 ٥. الإنتقال إلى العظم وهذا دليل بأنه بدأ ينخر في العظم وبدأ التآكل بعد تدمير عظم العمود الفقري وهذا يحدث إلتواء وعند نمايله يشعر المريض بالآلام حادة.
 ٦. تضخم الكبد.
- في حال الوصول إلى الدماغ يُصبح لدى المريض إستفراغ، تشنجات، فقدان الذاكرة، الكلام، تغير في الشخصية.

مراحل تطور الخلية السرطانية في الجسم

